



Modernizza la tua applicazione RPG rendendola Windows e Internet nativa su piattaforma IBM Power System

FASTQUERY

FastQuery è il tool di Webgate400 che rivoluziona l'utilizzo e la fruibilità delle informazioni archiviate nei diversi database del sistema informativo aziendale, permettendo l'estrapolazione di informazioni rappresentate in prospetti dinamici che, sfruttando l'architettura SOA e le UDF (user define functions), vengono integrati in modalità automatica e pervasiva all'interno delle videate di qualsiasi soluzione software modernizzata con Webgate400. FastQuery può anche essere utilizzato per analizzare, interrogare ed esportare in formato excel qualsiasi database in formato DB2/400.

PROSPETTI DINAMICI

FastQuery, seguendo le informazioni fornite in fase di configurazione, produce prospetti dinamici che acquisiscono le impostazioni di Webgate400 relativamente alle funzionalità innovative quali i Command Service per la navigabilità della soluzione e Database Link per la generazione e archiviazione dei documenti da allegare alle informazioni gestionali. I prospetti dinamici di FastQuery possono inoltre essere richiamati all'interno delle TABS configurate nell'ambiente Webgate400.

ESPORTAZIONE DEI DATI IN EXCEL

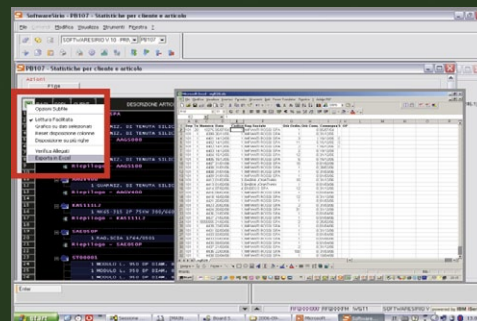
FastQuery consente in modalità automatica, tramite tasto destro del mouse, di esportare in formato excel le righe e le colonne selezionate, anche non contigue.

LE INFORMAZIONI DIVENTANO GRAFICI!

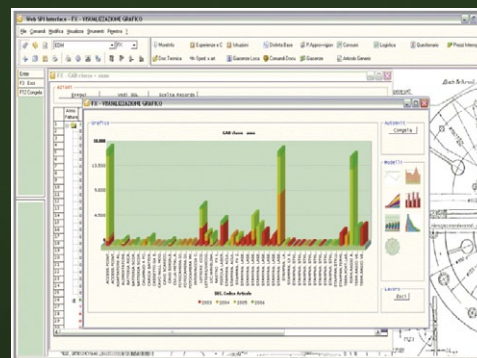
Nella definizione dei prospetti dinamici di FastQuery è possibile identificare gli assi delle X e delle Y e la serie, generando automaticamente dei grafici a partire dalle informazioni selezionate. FastQuery produce inoltre prospetti dinamici con funzioni di gerarchizzazione e totalizzazione o con funzioni di calcolo quali conta, media, etc.

DATA MOVIMENTO	RETO RIVAL.	ADDEBITO - CREDITO
1.000000	1.000000	1.000000
2.000000	2.000000	2.000000
3.000000	3.000000	3.000000
4.000000	4.000000	4.000000
5.000000	5.000000	5.000000
6.000000	6.000000	6.000000
7.000000	7.000000	7.000000
8.000000	8.000000	8.000000
9.000000	9.000000	9.000000
10.000000	10.000000	10.000000

I prospetti dinamici di FastQuery



L'esportazione dei dati in formato Excel... a portata di click



La generazione automatica dei grafici

FASTQUERY

LA MANUTENZIONE DEL DATO

FastQuery rende disponibile, tramite accesso riservato a livello di singolo campo e di profilo (utente/gruppi/lingua/company), un'importante funzione di manutenzione del dato identificato all'interno del prospetto dinamico di FastQuery.

CAMPI INCROCIATI

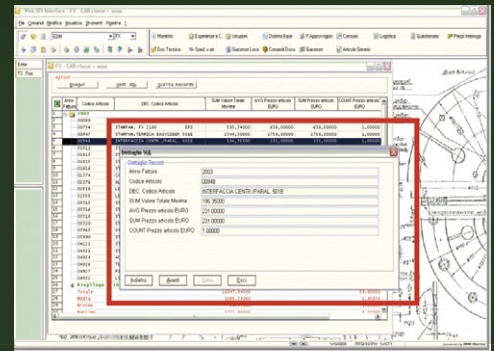
FastQuery consente di reindirizzare il risultato della query su un file DB2/400, sul quale è poi possibile costruire un'ulteriore query con riesecuzione o meno della query precedente, fino ad un massimo di 100 query richiamabili in cascata. E' inoltre possibile lanciare un programma, preparato dall'utente, successivamente alla creazione del file stesso.

Il codice generato automaticamente da FastQuery può essere modificato manualmente e memorizzato, in modo che durante l'esecuzione successiva venga eseguito il nuovo codice.

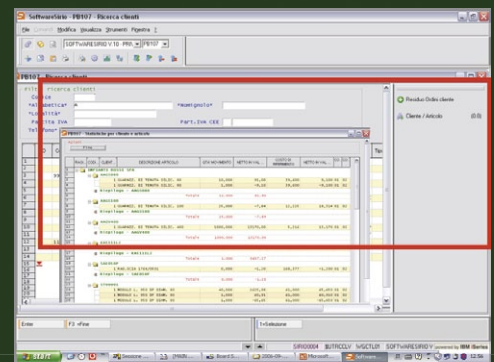
Con FastQuery è anche possibile costruire una query a campi incrociati, con la possibilità quindi di invertire le righe con le colonne.

NAVIGATE400: LA RIVOLUZIONE CONTINUA...

Navigate400 introduce un nuovo concetto di navigazione delle informazioni! Grazie a Navigate400 le videate di una qualsiasi soluzione software modernizzata con Webgate400 si arricchiscono di un nuovo pannello, richiamabile da qualsiasi applicazione tramite il comando ALT-A, nel quale sono presenti due tipologie di funzionalità: la generazione automatica di un bottone che consente il richiamo del prospetto dinamico generato con FastQuery e un contatore che si aggiorna automaticamente e che riporta il risultato della funzione richiesta nella costruzione del prospetto dinamico stesso, se attivato tramite la generazione di una funzione di somma, conteggia, etc. Tra i prospetti dinamici di FastQuery è possibile attivare la funzione di "drill down", che consente di effettuare un'ulteriore navigazione tra le informazioni partendo da un nome di campo definito; la funzione è replicabile all'infinito, creando così navigazioni multiple.



La manutenzione del database



I prospetti di interrogazione a portata di click con Navigate400

PREREQUISITI

WEBGATE 400



Distribuito da:
Sirio informatica e sistemi SpA
Via Caduti di Marcinelle, 5 – 20134 Milano
Tel. +39 02 36.58.351 – Fax +39 02 36.58.35.55
www.sirio-is.it - info@sirio-is.it

